



HACCP / GMP 전문

설 계

시 공

인 증

One Stop Service System



I ABOUT 한서건설

ABOUT

❖ 한서건설의 약속

변화하는 Food Trend에 따라 식품의 안정성, 영양, 편리함에 대한 관심이 증가했고 가공식품에 대한 소비량이 늘어났습니다. 본사는 이를 제조하는 식품공장에 안전 컨설팅, HACCP 인증, GMP 인증, GAP 인증 등 현장 진단 및 설계 그리고 시공을 중점으로 진행하고 있습니다.

식품공장 설립에 대한 Engineering에서부터 시공, 생산설비 제안 및 설계/제작 그리고 인증업무 까지 본사가 진행하고 있습니다

귀사가 만족할 만한 품질과 성의로서 보답할 것을 약속합니다.

본사는 지난 20년간 식품공장만을 위하여 전문으로 시공해 왔으며 맞춤 인력을 구성하고 있습니다. 또한 식품 위생학을 연구하고 계시는 다수의 전문가분들에게 고귀한 의견을 청취하고 이를 설계 및 시공에 적극 활용하고 있습니다.

항상 고민하고 노력하는 자세로서 귀하의 고민을 해결해 드리도록 노력하겠습니다.

업무영역



HACCP / GMP 기준에 맞는

레이아웃을 제시하며

**건축공사 & 식품공장의 인허가
& HACCP / GMP 인증을
기술지원 하고 있습니다.**



단순 종합건설 회사가 아닌 **설계부터 인증까지**
One Stop Service 를 제공합니다.

One Stop Service System

계획부터 건축공사/인허가,
영업허가, HACCP인증까지
일괄처리

01 건축계획



- 식품별
- 생산 계획
- 제조 공정
- 생산 설비
- 인허가 검토

02 Zoning(구획)계획



- 일반 구역
- 청결 구역
- 준청결 구역
- CCP 기준확인

03 설계도면



- 인적물적 동선
- 생산설비 반영
- 급배기
- 급배수
- 실별 온습도외

❖ 회사 현황

회 사 명	(주)한서건설
주 소	인천광역시 서구 청라한대로96 하엘에스페이스 1004호
사업자 등록번호	109-86-54748
대 표 자	김봉환
전 화	032-561-2623
팩 스	032-568-9824
HOME PAGE	www.hanseo-eng.com
E-MAIL	hanseo-eng@hanmail.net

❖ 회사 연혁

2024	연구개발전담부서 설립
2023	인천 청라 본사 확장이전
2021	(주)한서건설 상호 변경
2020	ISO 9001:2015인증 (식품공장 설계, 엔지니어링, 시공 및 A/S)
2018	종합건설업 등록, 음성지사 설립
2014	인천서구 이전 [(주)한서이엔지 상호/법인 변경]
2006	서울 구로동 이전 [동지이엔지 상호변경] HACCP 컨설팅 및 설계, 건축시공으로 전환
2004	동진산기 설립 [시화공단] - 도축, 육가공 설비제작

04
공사준비

건축 인허가
착공관련제출
제조업유해
위험방지계획
공사시공계획

05
착공 - 준공

건축 냉동/냉장
생산, 부대 설비
전기, 소방등
사용승인득

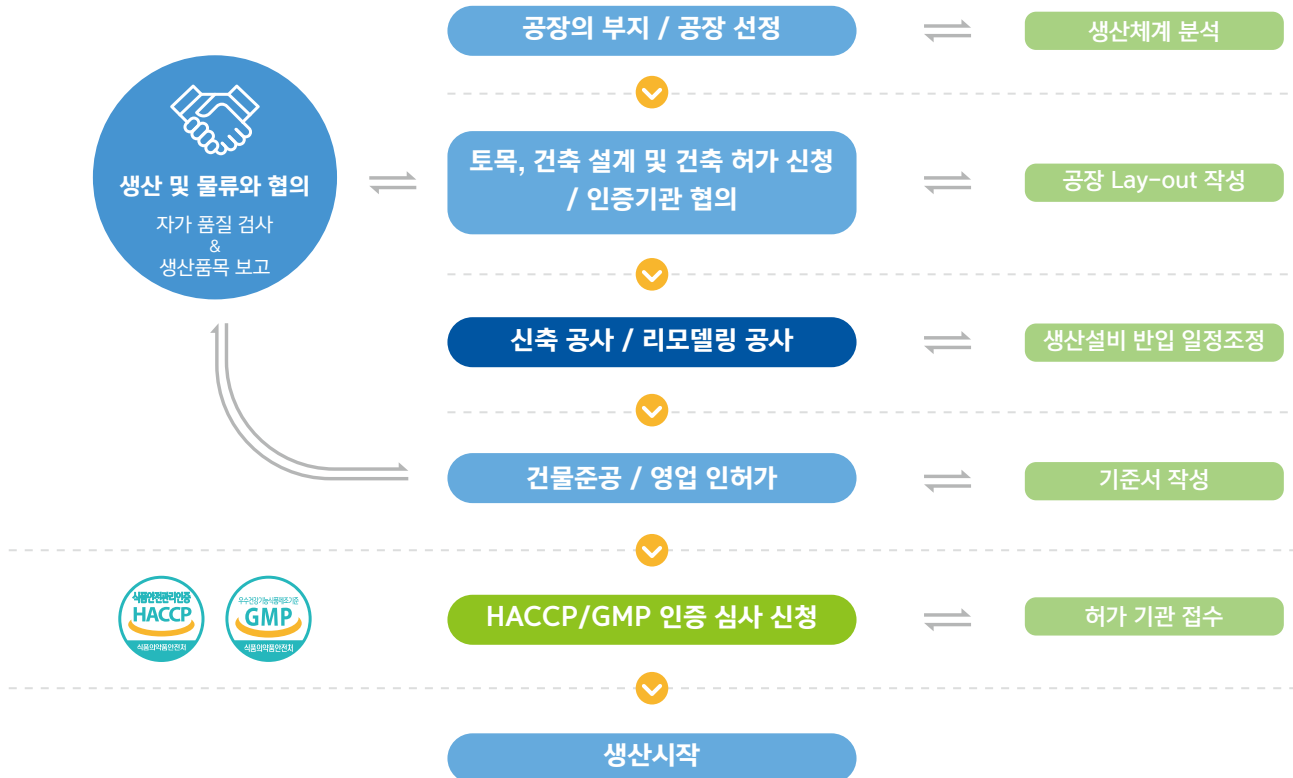
06
영업허가 공장등록

품목허가
유통기한설정
사업 계획서
환경성 검토

07
인 증

HACCP
GMP
기준서 작성
자문위원
해썬 팀장
컨설팅

❖ 신규공장 신축공사 / 기존공장 리모델링 과정



· ISO품질경영시스템인증서

등록번호
No.23-A-0715 Rev.0

인증번호
ISO 9001:2015

인증범위
식품공장 설계, 엔지니어링,
시공 및 A/S

상호
(주)한서건설



· 연구개발전담부서 인정서

등록번호
제 2024150251 호

전담부서명
연구개발전담부서
(HACCP/GMP 연구관련)

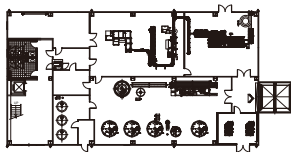
소속기업명
(주)한서건설

설계사례

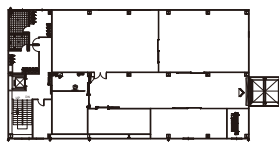
01

제주시 음료제조공장

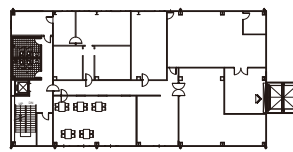
소 재 지	제주도
공장면적	2,257㎡ (682PY)
생산제품	음료
건축종류	신축공사



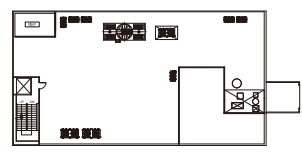
• 1F Floor Plan



• 2F Floor Plan



• 3F Floor Plan

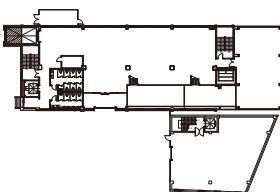


• RF Floor Plan

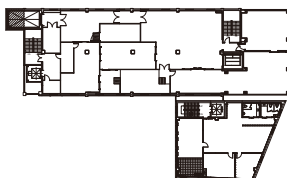
02

부천시 베이커리 제조공장

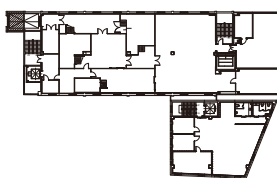
소 재 지	경기도 부천시
공장면적	5,327㎡ (1,611PY)
생산제품	베이커리
건축종류	증축공사



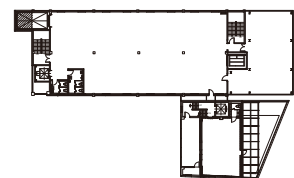
• 1F Floor Plan



• 2F Floor Plan



• 3F Floor Plan



• 4F Floor Plan

03

영월군 청국장 분말 제조공장

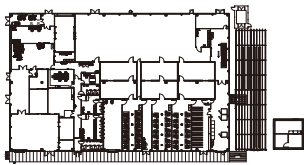


소 재 지 강원도 영월군

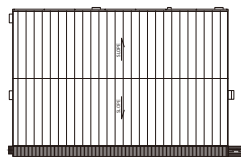
공장면적 2,503㎡ (757PY)

생산제품 청국장 분말

건축종류 신축공사



▪ 1F Floor Plan



▪ RF Floor Plan

04

영월군 기숙사 & 청국장 제조공장

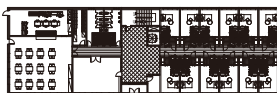


소 재 지 강원도 영월군

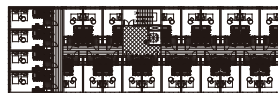
공장면적 공장 1,140㎡ (346PY)
기숙사 1,160㎡ (351PY)

생산제품 청국장

건축종류 신축공사



▪ 1F Floor Plan



▪ 2F Floor Plan



▪ RF Floor Plan

시공사례

공사현장



■ 공장내부



I 시공사례

공장외부



| 주요실적 [HACCP or GMP 승인업체]



2006 - 2010

상호명	종류	공사
성우식품	젓갈/반찬	리모델링 공사
참토원	황토화장품	리모델링 공사
산림조합중앙회 임산물 사업소	임산물	신축공사
참토원	황토화장품	리모델링 공사
산림조합중앙회 임산물 사업소	임산물	신축공사
이엔지바이오	건강 기능식 음료	리모델링 공사
조인식품	김치류	리모델링 공사
(주)모음	즉석식품	리모델링 공사
맛있는 상상	즉석식품	리모델링 공사
한우리식품	목류	리모델링 공사
(주)엄마사랑	선식/건강기능식품	신축공사
대구축산유통	육가공	리모델링 공사
반도수산	수산물	리모델링 공사

상호명	종류	공사
산림조합중앙회 임산물 사업소	임산물	리모델링 공사
군인공제회 제일식품	두부류	리모델링 공사
제주시 산림조합 산채류 가공 유통센터	임산물	신축공사
글로벌아수산	전복	리모델링 공사
(주)브레드가든	초콜릿	리모델링 공사
종구만식품	장류	리모델링 공사
생태유아공동체 식품작업장	유기농 식품	리모델링 공사
소양강 식품	떡류	리모델링 공사
부여밥 영농조합 법인	밥	리모델링 공사
(주)아름터	소스류	리모델링 공사
비엔지 식품	치즈포	리모델링 공사
서신식품	두부류	배관설비 공사
케인엔푸드	임산물	신축공사
(주)일해	건조과일	리모델링 공사

2011 - 2019

호원당	떡/한과	리모델링 공사
(주)아오스	소스류	리모델링 공사
(주)산채원	학교급식	신축공사
푸른농수산	수산물	신축공사
청송과채주스	과일음료	총괄감리
(주)다스론	건강기능식품	개축공사
교촌치킨	소스류	개축공사
원푸드 스토리	팔	리모델링 공사
(주)지비오	육가공	리모델링 공사
(주)남면지엔지	마늘	신축공사
소복	디저트	리모델링 공사
빅푸드 시스템	케이크 / 머핀	리모델링 공사
철은 인터내셔널	마카롱	리모델링 공사
(주)항진축산	육포	신축공사

(주)더푸른 식품	순대	증설공사
농업회사법인 (주)한수	마늘/생강	신축공사
(주)진산비버리지	음료	신축공사
우봉식품	냉동만두	개 · 보수공사
성필립보 생태마을	분말청국장	증축공사
(주)세종 에브리푸드	냉동피자/케익	증축공사
(주)청도굿푸드	야채전처리	증축
(주)맘스쿡	단체급식	개수공사
(주)자연나라	계란가공	증축공사
떡이오	떡	개수공사
(주)원주떡방	감자떡	신축공사
농업회사법인 땅끝두레(주)	유채유	설비/증축공사
롤링핀컴퍼니	피자 생지	개수공사
(주)길식품	순대	냉동창고 공사

2020 - 현재

(주)대로에프엔비	추출라인	증축공사
(주)태시	마스크	클린룸 공사
베리굿	딸기잼	신축공사
닥터스바이오	마스크	클린룸 공사
우인FCC	마스크	클린룸 공사
제일건강	분말형 비타민제	개수공사
신화유통	냉동 수산식품	개수공사
하남유통	무채	개수공사
비스코티하우스	쿠키	개수공사
원일F&F	조미료	개수공사
인천서구 자원봉사센터		리모델링 공사
(주)이우INC	돈까스	개수공사
(주)아펠	앞치마	재축공사

사랑방식품	떡류	신축공사
삼원식품	두부	신축공사
(주)에스엠엔터프라이즈	반찬류	개수공사
(주)테이스티나인	반찬류	개수공사
절미당	떡	개수공사
(주)명세	육가공	개수공사
도리깨침	반찬류	개수공사
설로인주식회사	육가공	개수공사
씨에스푸드	두부	개수공사
성필립보 생태마을	청국장가루	신축공사
골든브라운	빵류	개수공사
단비식품	건강기능식품류	개수공사
송학식품	부각	신축공사

단순 종합건설 회사가 아닌 설계부터 인증까지
One Stop Service 를 제공합니다.



ADD 인천광역시 서구 청라한대로 96 하엘에스페이스 1004호

TEL 032-561-2623 FAX 032-568-9824

MOBILE 010-9492-5853

E-MAIL hanseo-eng@hanmail.net

HOME PAGE <http://www.hanseo-eng.com>

 <https://blog.naver.com/hanseo1512>

 <https://www.instagram.com/hanseogeonseol>

